

รายงานสถิติเกี่ยวกับการติดตั้งระบบ GPS

ณ วันที่ ๑๑ พฤษภาคม ๒๕๖๑

๑. จำนวนผู้ให้บริการ GPS ที่เชื่อมต่อข้อมูลกับกรมการขนส่งทางบก ๑๔๕ ราย

๒. จำนวนผู้ให้บริการ GPS และจำนวนรุ่น GPS ที่ได้รับการรับรองจากกรม

จำนวนผู้ให้บริการ GPS ที่ได้รับการรับรองจากกรม (ราย)	จำนวนรุ่น GPS ที่ได้รับการรับรองจากกรม (รุ่น)
๑๑๒	๓๐๗

๓. จำนวนรถที่เชื่อมต่อข้อมูลกับศูนย์ GPS

รถโดยสารประจำทาง	รถโดยสารไม่ประจำทาง	รถบรรทุกไม่ประจำทาง	รถบรรทุกส่วนบุคคล	รถอื่นๆ	รวม
๒๑,๕๕๖	๕๒,๓๙๗	๑๐๒,๐๙๐	๖๓,๔๔๐	๔๖,๑๙๖	๒๘๕,๖๗๙

๔. จำนวนรถที่ต้องติดตั้ง GPS และที่ติดตั้ง GPS แล้ว

ประเภทรถ	จำนวนรถที่ต้องติดตั้ง GPS (คัน)	จำนวนรถที่ติดตั้ง GPS แล้ว (คัน)	รถที่ติดตั้ง GPS แล้ว (ร้อยละ)	ความเร็วเกิน (คัน)	ร้อยละของรถที่ใช้ความเร็วเกิน	ความเร็วสูงสุด (กม./ชม.)	ความเร็วเกินเฉลี่ย (กม./ชม.)
รถโดยสาร							
• ประจำทาง	๒๒,๙๕๑	๑๘,๗๘๓	๘๑.๘๔	๔,๘๐๖	๒๕.๕๙	๑๓๖	๙๕.๗๘
- หมวด ๑	๕,๐๘๙	๓,๙๘๒	๗๘.๒๕				
- หมวด ๒	๙,๔๘๕	๘,๒๐๐	๘๖.๔๕				
- หมวด ๓	๘,๓๗๗	๖,๖๐๑	๗๘.๘๐				
• ไม่ประจำทาง	๖๐,๔๔๒	๕๒,๓๙๗	๘๖.๖๒	๓,๓๗๘	๖.๔๕	๑๓๔	๙๖.๖๓
รวมรถโดยสาร	๘๓,๓๙๓	๗๑,๑๘๐	๘๕.๓๐	๘,๑๘๔	๑๑.๕๐		
รถบรรทุก							
• ไม่ประจำทาง	๑๒๘,๔๑๕	๑๐๒,๐๙๐	๗๙.๕๐	๘๕๓	๐.๘๔	๑๒๗	๑๐๐.๑๑
• ส่วนบุคคล	๒๕๖,๒๕๑	๖๓,๔๔๐	๒๔.๗๖	๖๑๖	๐.๙๗	๑๒๘	๙๘.๗๖
รวมรถบรรทุก	๓๘๔,๖๖๖	๑๖๕,๕๓๐	๔๓.๐๓	๑,๔๖๙	๐.๘๙		
รวมทั้งหมด	๔๖๘,๐๕๙	๒๓๖,๗๑๐	๕๐.๕๗	๙,๖๕๓	๔.๐๘		

๕. จำนวนรถโดยสารที่ต้องติดตั้ง GPS และที่ติดตั้ง GPS แล้ว

ประเภทรถ	จำนวนรถที่ต้องติดตั้ง GPS (คัน)	จำนวนรถที่ติดตั้ง GPS แล้ว (คัน)	รถที่ติดตั้ง GPS แล้ว (ร้อยละ)	ความเร็วเกิน (คัน)	ร้อยละของรถที่ใช้ความเร็วเกิน	ความเร็วสูงสุด (กม./ชม.)	ความเร็วเกินเฉลี่ย (กม./ชม.)
• ประจำทาง	๑๔,๖๘๕	๑๒,๖๒๒	๘๕.๙๕				
- หมวด ๑	๔,๘๙๐	๓,๙๘๒	๘๑.๔๓				
- หมวด ๒	๕,๘๕๐	๕,๐๖๑	๘๖.๕๑	๑,๘๘๘	๓๗.๓๐	๑๓๕	๙๖.๖๑
- หมวด ๓	๓,๙๔๕	๓,๕๗๙	๙๐.๗๒				
• ไม่ประจำทาง	๓๐,๓๘๕	๒๗,๗๕๓	๙๑.๓๔				
รวมทั้งหมด	๔๕,๐๗๐	๔๐,๓๗๕	๘๙.๕๘				

๖. จำนวนรถโดยสาร ๒ ชั้น ที่ต้องติดตั้ง GPS และที่ติดตั้ง GPS แล้ว

ประเภทรถ	จำนวนรถที่ต้องติดตั้ง GPS (คัน)	จำนวนรถที่ติดตั้ง GPS แล้ว (คัน)	รถที่ติดตั้ง GPS แล้ว (ร้อยละ)	ความเร็วเกิน (คัน)	ร้อยละของรถที่ใช้ความเร็วเกิน	ความเร็วสูงสุด (กม./ชม.)	ความเร็วเกินเฉลี่ย (กม./ชม.)
• ประจำทาง	๑,๖๒๙	๑,๔๘๖	๙๑.๒๒	๓๙๖	๒๖.๖๕	๑๑๗	๙๔.๒๑
• ไม่ประจำทาง	๕,๓๐๗	๔,๓๐๐	๘๑.๐๓	๓๓๘	๗.๘๖	๑๑๙	๙๖.๕๑
• ส่วนบุคคล	๓๕	๑๕	๔๒.๘๖	๐	๐.๐๐	๐	๐
รวมทั้งหมด	๖,๙๗๑	๕,๘๐๑	๘๓.๒๒	๗๓๔	๑๒.๖๕		

๗. จำนวนรถพยาบาลที่เชื่อมต่อข้อมูลกับศูนย์ GPS

หน่วย : คัน

รย.๑	รย.๒	รย.๓	รวม
๙๕๑	๑๘๒	๑๕	๑,๑๔๘

รายงานสถิติการกระทำความผิดจากระบบ GPS รถทุกประเภท ทั่วประเทศ
เดือน พฤษภาคม 2561

หน่วย : คัน

วันที่		1 พ.ค.	2 พ.ค.	3 พ.ค.	4 พ.ค.	5 พ.ค.	6 พ.ค.	7 พ.ค.	8 พ.ค.	9 พ.ค.	10 พ.ค.	11 พ.ค.	12 พ.ค.	13 พ.ค.	14 พ.ค.	15 พ.ค.	ค่าเฉลี่ยจำนวนรถ ที่กระทำความผิด	
รถโดยสาร	ประจำทาง	ความเร็วเกิน	4,373	4,244	4,643	4,734	4,745	4,418	4,839	4,654	4,116	4,617	4,806					4,563
		ไม่แสดงตน	5,741	5,687	5,790	5,982	5,709	5,541	5,950	5,631	5,508	5,627	5,910					5,734
		ชั่วโมงการทำงานเกิน	5,880	5,097	4,807	5,217	5,067	5,350	5,468	4,723	4,634	4,750	5,575					5,143
	ไม่ประจำทาง	ความเร็วเกิน	2,873	2,981	3,427	3,544	3,712	3,620	3,292	3,000	2,879	3,275	3,318					3,266
		ไม่แสดงตน	4,574	5,684	5,726	6,197	5,672	4,669	5,844	5,657	5,532	5,594	6,028					5,562
		ชั่วโมงการทำงานเกิน	3,005	2,366	2,251	2,569	2,859	2,899	2,309	1,788	1,783	1,906	2,333					2,370
	ส่วนบุคคล	ความเร็วเกิน	8	5	14	15	15	11	14	11	12	13	13					12
		ไม่แสดงตน	15	14	22	17	14	7	18	15	20	13	16					16
		ชั่วโมงการทำงานเกิน	1	0	3	1	3	5	4	7	1	3	3					3
รถบรรทุก	ไม่ประจำทาง	ความเร็วเกิน	405	805	1,015	894	905	591	782	986	853	921	853					819
		ไม่แสดงตน	17,026	27,279	30,642	31,243	27,934	18,150	27,681	30,563	31,144	31,142	30,378					27,562
		ชั่วโมงการทำงานเกิน	15,499	17,317	22,442	23,034	21,159	16,516	18,790	21,897	22,657	22,903	23,414					20,512
	ส่วนบุคคล	ความเร็วเกิน	242	502	631	609	618	512	625	623	572	658	616					564
		ไม่แสดงตน	4,845	9,735	10,843	11,350	10,770	8,056	10,772	11,237	11,250	11,414	11,194					10,133
		ชั่วโมงการทำงานเกิน	4,073	6,309	7,402	7,698	7,725	7,229	7,971	7,857	7,948	7,844	8,126					7,289

รายงานสถิติการกระทำความผิดจากระบบ GPS รถทุกประเภท ทั่วประเทศ

เดือน พฤษภาคม 2561

หน่วย : ร้อยละ

วันที่		1 พ.ค.	2 พ.ค.	3 พ.ค.	4 พ.ค.	5 พ.ค.	6 พ.ค.	7 พ.ค.	8 พ.ค.	9 พ.ค.	10 พ.ค.	11 พ.ค.	12 พ.ค.	13 พ.ค.	14 พ.ค.	15 พ.ค.	ค่าเฉลี่ยร้อยละรถ ที่กระทำความผิด	
รถโดยสาร	ประจำทาง	ความเร็วเกิน	23.27	22.17	24.25	24.70	24.76	23.05	25.25	24.30	21.92	24.59	25.59					23.99
		ไม่แสดงตน	30.55	29.71	30.24	31.21	29.79	28.91	31.05	29.40	29.33	29.97	31.46					30.15
		ชั่วโมงการทำงานเกิน	31.29	26.62	25.10	27.22	26.44	27.91	28.54	24.66	24.68	25.30	29.68					27.04
	ไม่ประจำทาง	ความเร็วเกิน	5.43	5.62	6.47	6.67	6.99	6.81	6.19	5.64	5.52	6.26	6.33					6.18
		ไม่แสดงตน	8.64	10.72	10.80	11.67	10.67	8.79	10.99	10.64	10.60	10.70	11.50					10.52
		ชั่วโมงการทำงานเกิน	5.68	4.46	4.25	4.84	5.38	5.46	4.34	3.36	3.42	3.65	4.45					4.48
รถบรรทุก	ไม่ประจำทาง	ความเร็วเกิน	0.40	0.79	0.99	0.87	0.88	0.58	0.76	0.96	0.84	0.90	0.84					0.80
		ไม่แสดงตน	16.70	26.70	30.00	30.50	27.25	17.70	26.99	29.74	30.66	30.56	29.76					26.96
		ชั่วโมงการทำงานเกิน	15.20	16.95	21.97	22.49	20.64	16.11	18.32	21.31	22.31	22.47	22.93					20.06
	ส่วนบุคคล	ความเร็วเกิน	0.38	0.79	0.99	0.96	0.97	0.80	0.98	0.98	0.91	1.04	0.97					0.89
		ไม่แสดงตน	7.63	15.34	17.09	17.83	16.91	12.65	16.90	17.62	17.81	18.02	17.65					15.95
		ชั่วโมงการทำงานเกิน	6.42	9.94	11.66	12.09	12.13	11.35	12.51	12.32	12.58	12.38	12.81					11.47
ค่าเฉลี่ยรวม รถทุกประเภท	ความเร็วเกิน	3.33	3.59	4.09	4.10	4.18	3.83	4.00	3.88	3.57	4.01	4.05					3.88	
	ไม่แสดงตน	13.57	20.35	22.29	22.98	21.00	15.27	21.06	22.23	22.67	22.76	22.61					20.61	
	ชั่วโมงการทำงานเกิน	12.00	13.07	15.52	16.16	15.43	13.41	14.47	15.18	15.71	15.83	16.67					14.86	

รายงานสถิติการกระทำความผิดจากระบบ GPS รถทุกประเภท กรุงเทพมหานคร

เดือน พฤษภาคม 2561

หน่วย : คัน

วันที่		1 พ.ค.	2 พ.ค.	3 พ.ค.	4 พ.ค.	5 พ.ค.	6 พ.ค.	7 พ.ค.	8 พ.ค.	9 พ.ค.	10 พ.ค.	11 พ.ค.	12 พ.ค.	13 พ.ค.	14 พ.ค.	15 พ.ค.	ค่าเฉลี่ยจำนวนรถ ที่กระทำความผิด	
รถโดยสาร	ประจำทาง	ความเร็วเกิน	967	831	971	916	988	1,138	1,005	991	816	973	1,037					967
		ไม่แสดงตน	2,737	2,709	2,738	2,888	2,697	2,540	2,826	2,686	2,677	2,703	2,793					2,727
		ชั่วโมงการทำงานเกิน	2,122	2,012	1,837	2,044	1,786	1,870	2,179	1,744	1,755	1,750	2,195					1,936
	ไม่ประจำทาง	ความเร็วเกิน	566	499	597	609	638	677	505	562	531	620	623					584
		ไม่แสดงตน	1,392	1,743	1,721	1,875	1,663	1,558	1,801	1,661	1,701	1,625	1,846					1,690
		ชั่วโมงการทำงานเกิน	692	522	431	587	584	649	404	408	415	396	594					517
	ส่วนบุคคล	ความเร็วเกิน	1	3	8	6	8	6	5	5	7	8	7					6
		ไม่แสดงตน	6	6	8	8	6	2	7	0	7	6	8					6
		ชั่วโมงการทำงานเกิน	0	0	0	1	2	2	2	2	0	3	1					1
รถบรรทุก	ไม่ประจำทาง	ความเร็วเกิน	27	59	77	91	89	58	44	71	74	72	69					66
		ไม่แสดงตน	5,119	10,618	12,080	12,244	10,895	5,508	10,768	11,784	12,223	12,280	11,917					10,494
		ชั่วโมงการทำงานเกิน	2,112	2,805	3,770	4,092	3,813	2,380	3,354	3,657	4,222	4,092	4,320					3,511
	ส่วนบุคคล	ความเร็วเกิน	21	25	47	38	34	26	28	32	29	33	30					31
		ไม่แสดงตน	809	2,201	2,557	2,743	2,624	1,678	2,538	2,653	2,658	2,749	2,777					2,362
		ชั่วโมงการทำงานเกิน	366	686	827	947	993	855	923	810	960	948	1,035					850

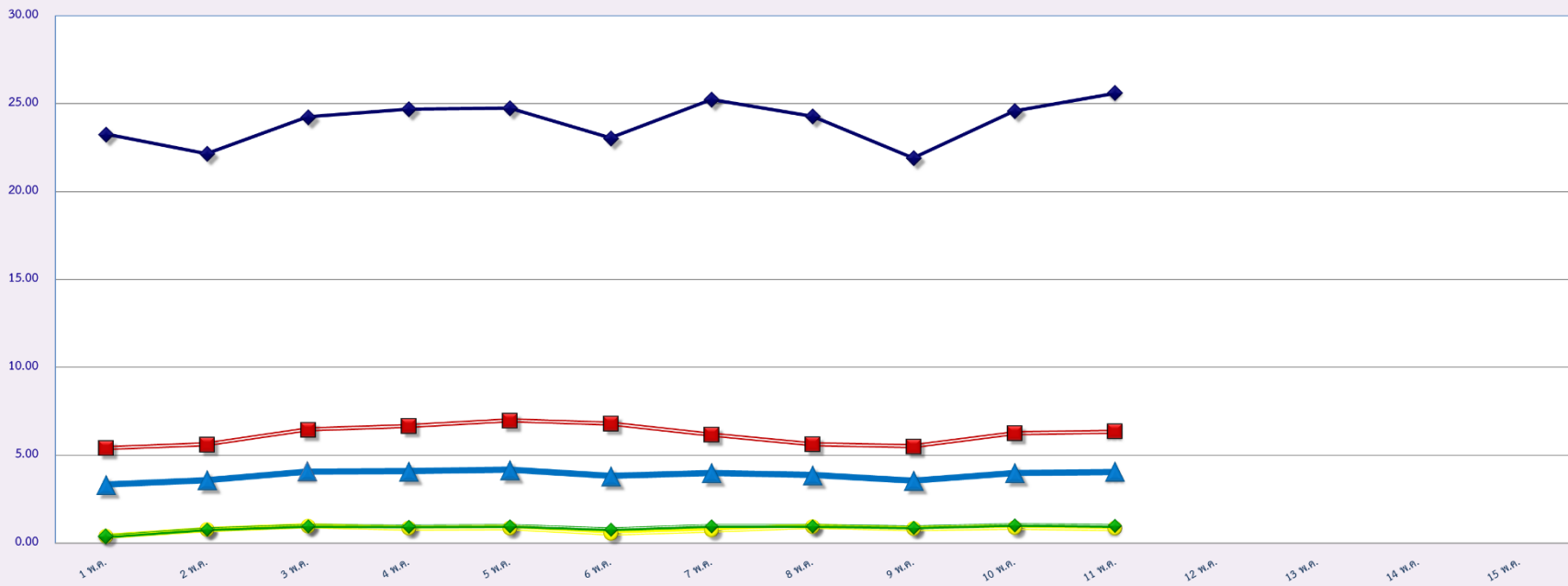
รายงานสถิติความเร็วเกินของรถตู้โดยสารประจำทาง หมวด 2 (บขส.)

ประจำเดือน พฤษภาคม 2561

พื้นที่		วันที่														
		1 พ.ค.	2 พ.ค.	3 พ.ค.	4 พ.ค.	5 พ.ค.	6 พ.ค.	7 พ.ค.	8 พ.ค.	9 พ.ค.	10 พ.ค.	11 พ.ค.	12 พ.ค.	13 พ.ค.	14 พ.ค.	15 พ.ค.
กรุงเทพมหานคร	จำนวน(คัน)	429	300	341	374	461	578	414	388	341	367	428				
	ร้อยละ	8.40	5.87	6.67	7.32	9.02	11.31	8.10	7.60	6.74	7.25	8.46				
ทั่วประเทศ	จำนวน(คัน)	1,714	1,591	1,771	1,886	1,925	2,025	1,926	1,775	1,604	1,823	1,888				
	ร้อยละ	33.56	31.15	34.66	36.90	37.68	39.63	37.71	34.77	31.69	36.02	37.30				

สถิติรถที่มีความเร็วเกินในรถแต่ละประเภท (ร้อยละ)

ร้อยละ



พฤษภาคม 2561

รถโดยสารประจำทาง

รถโดยสารไม่ประจำทาง

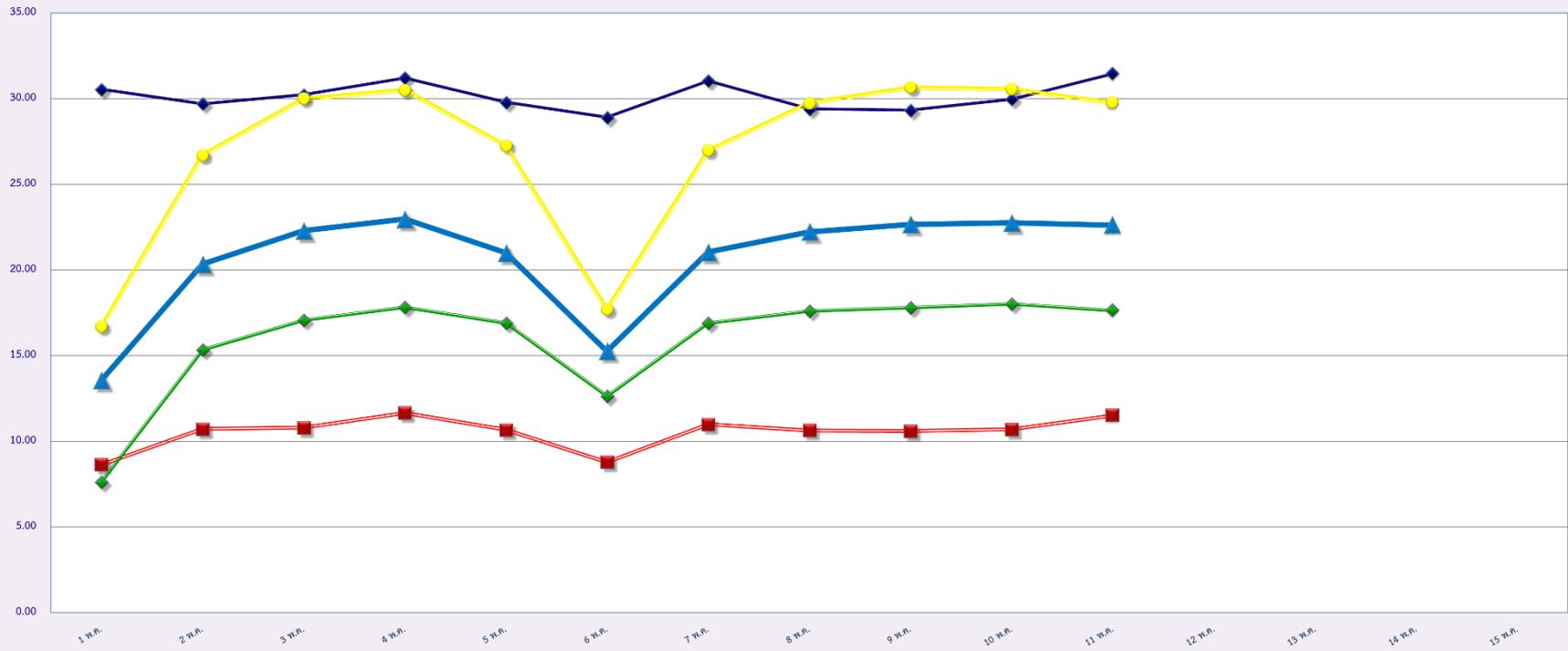
รถบรรทุกไม่ประจำทาง

รถบรรทุกส่วนบุคคล

ค่าเฉลี่ยร้อยละ

สถิติการไม่แสดงตนของพนักงานขับรถในแต่ละประเภท (ร้อยละ)

ร้อยละ



พฤษภาคม 2561

รถโดยสารประจำทาง

รถโดยสารไม่ประจำทาง

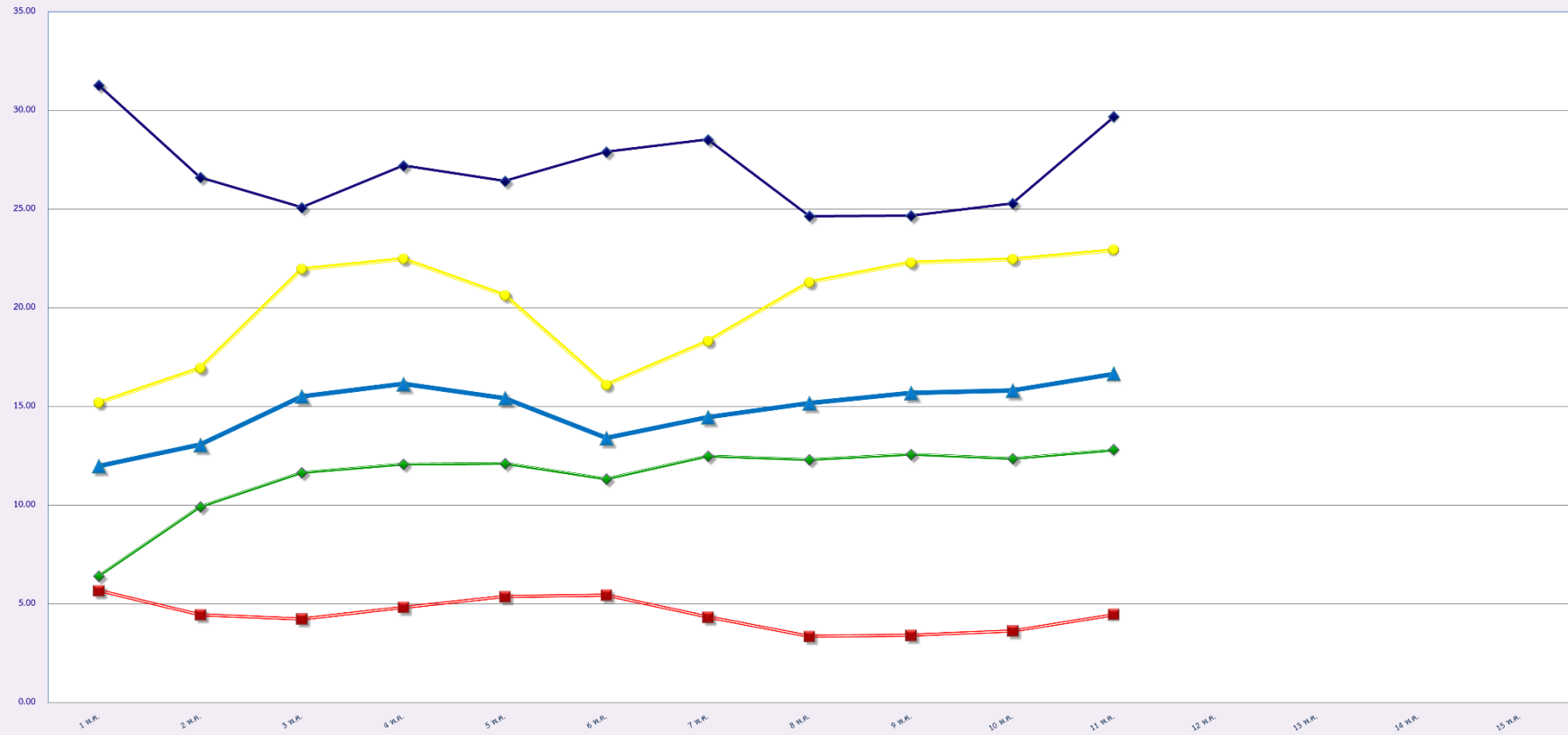
รถบรรทุกไม่ประจำทาง

รถบรรทุกส่วนบุคคล

ค่าเฉลี่ยร้อยละ

สถิติระยะเวลาการทำงานเกินของพนักงานขับรถในแต่ละประเภท (ร้อยละ)

ร้อยละ



พฤษภาคม 2561

รถโดยสารประจำทาง

รถโดยสารไม่ประจำทาง

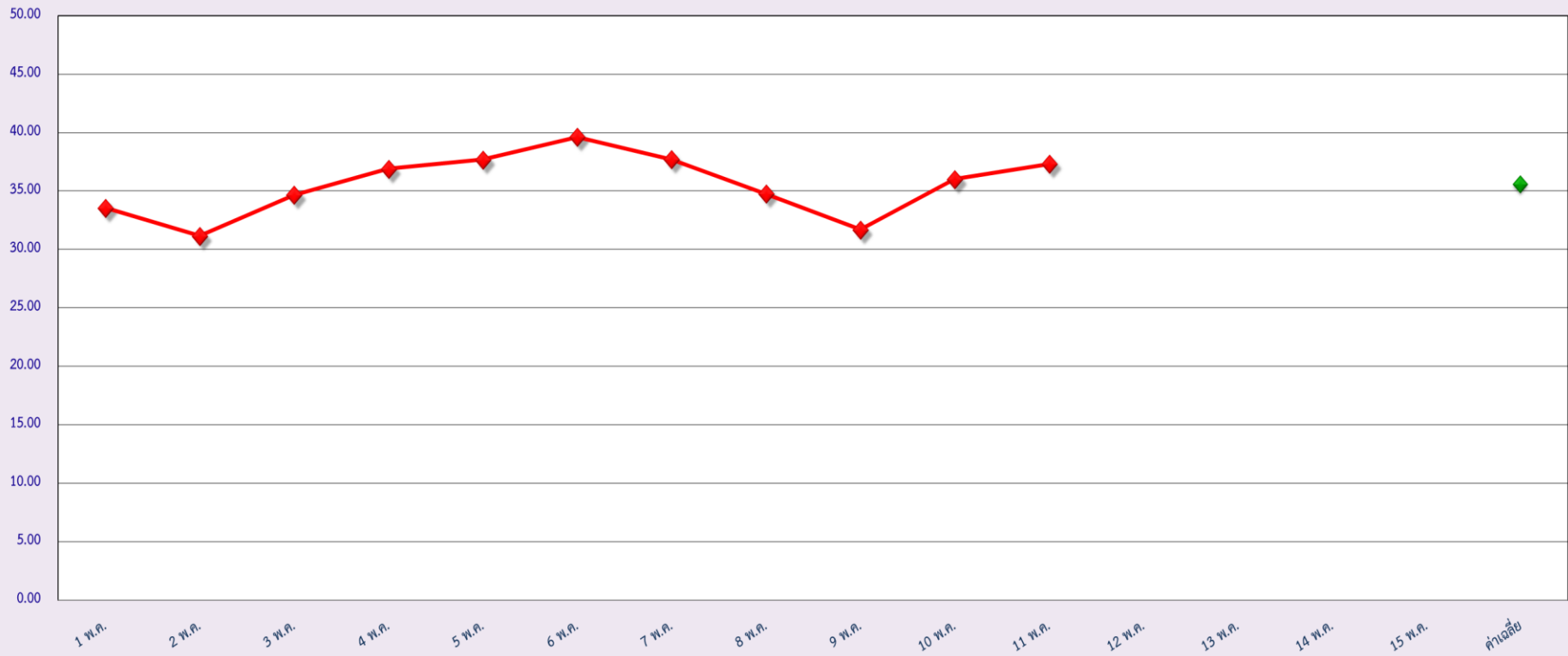
รถบรรทุกไม่ประจำทาง

รถบรรทุกส่วนบุคคล

ตำแหน่งอื่นร้อยละ

สถิติรถตู้โดยสารประจำทาง หมวด 2(บขส.)ที่มีความเร็วเกิน (ร้อยละ)

ร้อยละ



เมษายน 2561